

Apix 80

Stampante termica

Cod. black STTTAP004 - Cod. white STTTAP003



CARATTERISTICHE PRINCIPALI

- Velocità di stampa: fino a 220 mm/sec
- Larghezza di stampa: 72mm.
- Metodo di stampa termico diretto.
- Risoluzione: 180 dpi.
- Larghezza Max carta 80mm, rotolo da 83mm diametro.
- Interfaccia Standard: USB, Ethernet + cassetto
- Dimensioni: L x P x A 130 x 140 x 154 (mm)
- Linguaggio supportati:ESC/POS.
- Taglierina a ghigliottina da 1.500.000 di tagli.
- Testina termica alta affidabilità (150 Km).
- Driver per Windows, Linux, MacOS e OPOS
- SDK disponibili per: Windows, iOS, Android, Windows CE e Mobile.
- Accessori:Melody box esterno, piastra fissaggio a muro.





Apix 80 - Stampante termica



SPECIFICHE DI STAMPA

METODO: Termico diretto

VELOCITÀ: 220mm/sec

LARGHEZZA: 72mm

RISOLUZIONE: 180 DPI

BARCODE

1D: Code 11, Code39, Code 93, Codabar, ISBT-128, UPC-A, UPC-E-, EAN-8, EAN-13, Code128

with subsets A/B/C, Interleaved 2-of-5

2D: PDF417, QR Code, DATA MATRIX

SPECIFICHE DEL SUPPORTO

TIPO: ricevuta

LARGHEZZA: 80mm

SPESSORE: 0.065mm

DIAMETRO DEL ROTOLO: Ø83mm

INTERFACCE



STANDARD: USB + ETHERNET;

SPECIFICHE HARDWARE

POWER

TYPE: EXTERNAL SMPS

AC: 100 - 240VAC 50/60 HZ

DC: 24VDC / 1.75A

SENSORI: fine carta, coperchio aperto

AFFIDABILITÀ

TPH LIFE: 150KM

TAGLIERINA: 1.500.000 tagli (ghigliottina)

CASH DRAWER

1 PORTA

DRIVER

Windows Driver (2012, 8, 7, 2008, VISTA, 2003, XP, 32bit & 64bit), Windows CE & Mobile Driver & SDK (CE 4.2 ~, Mobile 5.0 ~), Linux Driver, Mac Driver, OPOS Driver, JavaPOS Driver, iOS SDK, Android(2.1 ~) SDK, Windows SDK

EMULAZIONE

ESC/POS Command compatible

ACCESSORI OPZIONALI

Melody Box, Wall Mount

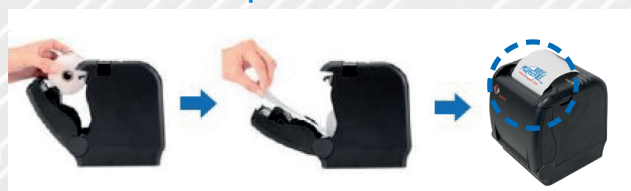
DIMENSIONI

L x P x A 130 X 140 X 154 (mm)

Comparazione tra le dimensioni di Apix 80 RT e quelle di uno smartphone.



Uscita carta lato superiore.



Uscita carta lato frontale con fissaggio al muro.



Le specifiche tecniche e il design possono cambiare senza preavviso.