



Tablet 7" Rugged

PLUS 7000

Robusto e Professionale



PLUS 7000

Robusto e Professionale

Il Plus 7000 è un tablet rugged professionale da 7 pollici con piattaforma IoT Enterprise di Windows 10. Poco più grande di uno smartphone e più piccolo di un tablet PC, ha un display largo ma un design compatto e leggero. 7 pollici è la dimensione perfetta per i professionisti che devono visualizzare dei documenti PDF e inserire i dati comodamente sul campo. Il Plus 7000 è leggero e sottile (pesa 600 g e ha solo 19mm di spessore) e può essere portato comodamente in una tasca.



1.

Maneggevole e tascabile

Il Plus 7000 ha uno spessore di 19 mm, più competitivo rispetto ai tablet rugged medi. Con soli 600 grammi di peso, garantisce un'ottima portabilità e può essere comodamente trasportato nella tasca di un'uniforme professionale.



7"

Il display da 7 pollici è perfetto per i professionisti che devono visualizzare dei pdf e inserire dei dati direttamente sul campo.



2.

Costruito per sopravvivere negli ambienti più estremi

Resistente agli urti: a cadute fino a 1.2 metri di altezza

Resistenza a acqua e polveri: IP65

Range di temperatura: da -20° C a +60° C



Resistente agli urti



4 angoli rinforzati



Tasti hardware resistenti



3.

Plus 7000 è in continua TRASFORMAZIONE

PLUS 7000 è:

Il tuo Pc da interno

Il tuo tablet da esterno

Il tuo terminale veicolare



Culla da veicolo professionale con ampia capacità di estensione.

Ethernet, HDMI, Seriale, 4 porte USB facile da personalizzare



1.

**Leggibilità eccellente
in esterno, anche sotto
la luce diretta del sole**

700 nits



2.

**Batteria rimovibile
dall'utente senza riavvio**

La batteria rimovibile dell'utente è un grande vantaggio del Plus 7000, che permette all'operatore di svolgere attività extra lunghe sul campo. La batteria è facilmente sostituibile senza dover riavviare.



Sostituzione della batteria

Modalità ibernazione

Windows 10



3.

Windows 10 IoT Enterprise

Intel CherryTrail 1,9GHz Quad-Core Processor
4GB RAM, 64 GB (128GB opzionale) ROM

Sicurezza:

Le informazioni sensibili sono al sicuro con Windows 10 IoT Enterprise. I dispositivi possono essere bloccati per impedire agli utenti di accedere alle impostazioni di sistema e manomettere le interfacce utente.

Licenza e Attivazione:

Windows 10 IoT Enterprise è semplice da attivare e di facile manutenzione.

Personalizzazione:

Come successore di Windows Embedded Standard, Windows IoT Enterprise offre la stessa funzionalità di Windows 10, escludendo le funzionalità indesiderate dall'utente. Ciò consente ai fornitori di digital signage di offrire un'esperienza utente prevedibile e coerente su più piattaforme di dispositivi.

Windows 10 Enterprise ha le funzionalità di base più adattabili all'utilizzo aziendale tra tutti i sistemi operativi Windows.

4.

Imager 2D e lettore NFC incorporati

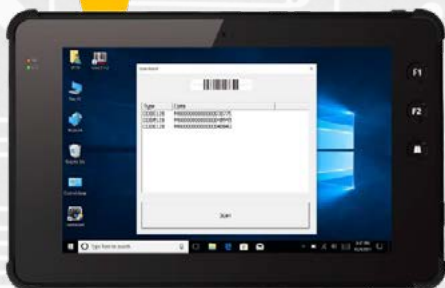
Scanner (Honeywell) e lettore NFC



5.

Scanner professionale

- Auto Start: inizia automaticamente non appena si avvia il sistema operativo del tablet
- Scansione automatica: modalità di scansione che consente di eseguire la scansione senza premere il pulsante funzione
- tutti i tipi di barcode 1D e 2D
- scanner barcode editing



6.

Schermata di impostazione semplice ed efficiente

che permette di navigare facilmente tra le varie finestre di Windows



1. Uso sul campo

PLUS 7000 può essere utilizzato comodamente in ogni situazione, perché sta in una tasca.

2. Retail

- centri commerciali
- farmacie
- abilitazione dello staff; gestione delle scorte; strategie prezzo; acquisti.

3. Trasporti e logistica

- corriere espresso
- distribuzione al dettaglio
- servizio di corriere postale
- grandi trasporti

4. Gestione del magazzino

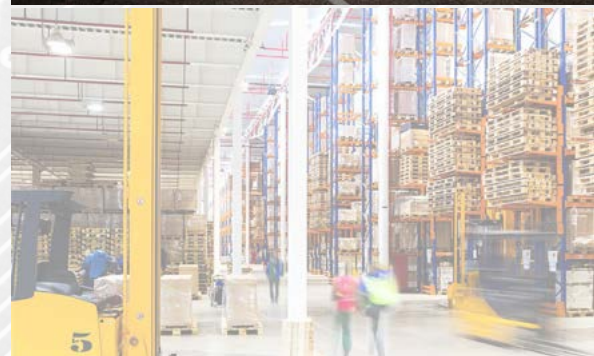
- merce in entrata
- put-away e rifornimento
- inventario
- picking

5. Automazione della vendita

- gestione degli ordini
- automazione dell'inserimento dati
- comunicazione con lo staff
- connessione tra colleghi

6. Forze dell'ordine

- vigili urbani
- pattuglia mobile



1. Accessori standard

Cavo di alimentazione e alimentatore, pennino, laccetto, cinturino.



2. Batteria

Batteria agli ioni di litio
Standard 3.7V 5600mAH
Extended 3.7V 11200mAH



3. Culla desktop

Slot di ricarica del tablet, slot di ricarica per la batteria aggiuntiva, USB Host 2.0, A type
HDMI 2.0 Full size A type, porta Seriale RS232C
porta Ethernet
Lucchetto per posizionare il tablet in stabilità
Chiave di sicurezza



4. Culla veicolare

Slot di ricarica del tablet
Presse di corrente da auto, cavo diretto,
USB Host 2.0, A type
HDMI 2.0 Full size type A
Seriale RS232C
Porta Ethernet
Lucchetto per posizionare il tablet in stabilità
Chiave di sicurezza
2 rotelle per regolare l'angolazione del display



Caratteristiche di prestazione

CPU	Processore INTEL Cherry Trail Quad Core X5-Z8350 (1.44GHz up to 1.9GHz / 2MB Cache / 64bit / SDP 2W)
OS	Windows® 10 IoT Enterprise
Memoria	4 GB DDR3L-1600MHz 64GB EMMC (128GB opzionale) USB Host 3.0, A type, super speed (5Gbit/s)
Interfaccia di comunicazione	Interfaccia della culla: USB 2.0 A type Host 3ea, HDMI 2.0 1ea, Serial 1ea, Ethernet 1ea Estensione con connettori 10pin : supporta USB and interfaccia Seriale

Prestazioni della Batteria (5600mA)

Tempo di Standby	100 ore / 5,600mAh batteria standard
Tempo Video Streaming	5 ore / 5,600mAh batteria standard 8 ore / 5,600mAh batteria standard (tenendo accesi il modulo LCD e il modulo di comunicazione)
Tempo di ricarica	5 ore / 5,600mAh batteria standard

Ambiente utente

Grado di protezione	IP65
Drop Spec.	1.2M drop to concrete. 2 drops per 6 sides
Temperatura di operatività	-20 °C ~ +60 °C
Temperatura di stoccaggio	-30 °C ~ +70 °C
Alimentatore	Input : AC 100 ~ 240V, 50 ~ 60Hz Output : DC +5.0V, 5A
Umidità relativa	Senza condensa, 93%

Sensori interattivi

- Sensore di movimento: accelerometro su 3 assi
- Bussola
- Sensore di luce: regola autonomamente la luminosità dello schermo in base alla luce dell'ambiente

Caratteristiche fisiche

Dimensioni	131mm A X 203mm L X 19mm P
Peso	600 grammi con 5,600mAh batteria standard
Display	7 Inch / WXGA (800x1280), 700 nits (cd/m2)
Input	3 tasti frontali, 5 tasti laterali (2 tasti programmabili inclusi)
Batteria	Standard : 5,600mA/h, 3.7V, Li-polymer Extended : 11,200mA/h, 3.7V, Li-polymer
Expansion Slot	MicroSDXC / Up to 2 TB cards supported
Audio	Dual Speaker / Receiver / MIC
	4G LTE / HSPA+ / GSM / GPRS
Wireless (WWAN)	EU Frequency band 4G LTE : 800, 900, 1800, 2100, 2600MHz 3G HSPA+ : 900, 1800, 2100MHz 2G GSM/GPRS : 900, 1800MHz
Bluetooth	Bluetooth 4.0 + HS (supporto per cuffie BT)
Wireless LAN	802.11 a/b/g/n/ac
GPS	Embedded A-GPS
Notifiche	LED stato di carica, LED Power on/off
Scanner	2D Imager (Honeywell N3680)

Camera

Risoluzione	8.0 megapixel con Auto Focus (Fotocamera posteriore) 2.0 megapixel con Fixed Focus (Fotocamera frontale)
Illuminazione	Flash controllabile dall'utente
Lente	Auto Focus (Fotocamera posteriore)

Certificazione obbligatorie

Ambientale	Confacente alla specifica RoHS
Sicurezza elettrica	IEC 60950-1: 2005 (2nd Edition) and/or EN 60950-1:2006
WLAN & Bluetooth	ETSI EN300328:V1.7.1(2006-10)
EDGE/GSM 900/DCS 1800	3GPP TS 34.123 GCF approved module ETSI EN301 511:V.9.0.2(2003-03) ETSI TS 151 010-1 :V7.9.0(2008-04)
HSDPA	ETSI EN 301 908-1G2:V.3.2.1(2007-5) 3GPP TS 25.102 V8.0.0 (2008-05)
RF Exposure	EN 60950-1: 2006+A11:2009 , EN50360: 2001, EN62209-1: 2006 and IEEE1528-2003
EMI/RFI	ETSI EN 301 489-1 V1.8.1(04/2008) ETSI EN 301 489-7 V1.3.1(11/2005) ETSI EN 301 489- V1.3.1(04/2008) ETSI EN 301 489-24 V1.4.1(09/2007)
Sicurezza Laser	IEC 60825-1:1993+A1:1997+A2:2001, EN 60825-1:1994+A2:2001+A1:2002 "Safety of Laser products"

Intervallo di lettura standard

CODICI A BARRE	RANGE TIPICO*
100% UPC	da 55 mm a 280 mm (da 2.1 in a 11.0 in)
5MIL CODE 39	da 61 mm a 130 mm (da 2.4 in a 5.1 in)
20MIL CODE 39	da 60 mm a 380 mm (da 2.4 in a 15.0 in)
6.7MIL PDF417	da 60 mm a 125 mm (da 2.4 in a 4.9 in)
10MIL DATA MATRIX	da 60 mm a 130 mm (da 2.4 in a 5.1 in)
20MIL QR	da 50 mm a 230 mm (da 2.0 in a 9.0 in)

* la prestazione tipica può essere influenzata dalla qualità del barcode e dalle condizioni ambientali

Scanner 2D Image (Honeywell N3680, H/W Decoder)

Sensore	Sensore CMOS con 640 x 480 pixel di risoluzione
Illuminazione e puntatore	Illuminazione LED bianco; puntatore LED rosso
Frame rate	30 frames al secondo
Tolleranza movimento	Fino a 10cm/s per 13mil UPC a focus ottimale
Campo visivo	Orizzontale 37.8°, Verticale 28.8°
Angoli di lettura	Tilt: 360°, Pitch ±45°, Skew: ±45°
Contrasto	Rapporto di contrasto di stampa minimo del 35%

Periferiche e accessori

Culla desktop (1 slot)	Device charging slot / 1ea Additional battery charging slot / 1ea Ethernet port / 1ea HDMI 2.0 Full size type A / 1ea (High definition Multimedia Interface) USB Host 2.0 / 3ea Serial RS232C / 1ea
Culla veicolare	Device charging slot / 1ea Ethernet port / 1ea HDMI 2.0 Full size type A / 1ea (High definition Multimedia Interface) USB Host 2.0 / 2ea Serial RS232C / 1ea Power input (DC-IN) / 1ea
Parametri di sicurezza elettrica	IEC 60950-1: 2005 (2nd Edition) and/or EN 60950-1:2006
EMI/RFI:	EN 55022:2006 Class B EN 61000-3-2:2006 EN 61000-3-3:1995 +A1:2001+A2:2005