

*Gestione centralizzata,  
sicurezza totale e  
provisioning immediato  
per i tuoi terminali*

*La regia unica per la tua  
flotta di dispositivi*

The logo for E2K MDM features the text "E2K" in a bold, black, sans-serif font above "MDM" in the same style. The text is centered within a white rounded rectangle. A red swoosh underline is positioned beneath "E2K", and a registered trademark symbol (®) is located to the upper right of the swoosh.

**E2K<sup>®</sup>**  
**MDM**

**E2K**  
**MDM**

[www.stormopensolutions.it](http://www.stormopensolutions.it)

# Cos'è E2K MDM



**E2K MDM** è la soluzione per la gestione dei dispositivi mobili (Mobile Device Management o MDM) che consente di proteggere e controllare i device aziendali, come smartphone, tablet, laptop e desktop. Questa tecnologia permette ai responsabili IT di monitorare, gestire e proteggere i dispositivi aziendali in modo semplice, sicuro e totalmente da remoto.

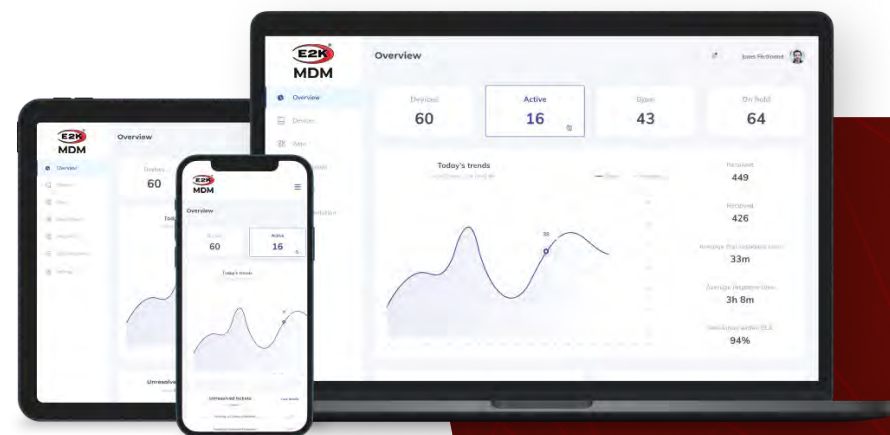
## Controllo totale da remoto

Negli ultimi anni, con un numero sempre crescente di dispositivi mobili utilizzati all'interno delle aziende, la tecnologia dedicata alla loro protezione ha subito una forte accelerazione per poter garantire una maggior sicurezza dei dati e produttività dei dipendenti.

Ad oggi infatti, possedere una piattaforma Mobile Device Management efficace diventa condizione necessaria per tutte le imprese.

Con E2K MDM puoi bloccare o cancellare i dati in caso di furto o perdita e configurare le impostazioni di sicurezza per prevenire l'accesso non autorizzato ai dati aziendali. Puoi inoltre effettuare il backup dei dati e creare policy di sicurezza personalizzate.

Questo può semplificare il processo di distribuzione e garantire che tutti i dispositivi siano aggiornati all'ultima versione del software.





# Tutti i vantaggi di E2K MDM

E2K MDM, soluzione nativa per il cloud, è compatibile con tutti i dispositivi AOSP, GMS e non-GMS e la sua efficacia permette di risolvere circa il 90% dei problemi che si sviluppano all'interno di ogni azienda. Vediamo in dettaglio alcune caratteristiche che rendono questo prodotto unico:

## Lower TCO

Azzera i tempi di inattività per gli aggiornamenti permettendo una distribuzione veloce e uno stack tecnologico moderno e più capace. Consente quindi di aumentare la capacità produttiva a un costo inferiore.

## System Secure Kiosk

Trasforma qualsiasi dispositivo in una macchina dedicata a compiti e funzionalità specifiche. Inoltre l'interfaccia utente intuitiva consente una visibilità semplificata di tutti i dati, dispositivi e piattaforme.

## Team Remote Control

Supporta più sessioni remote di più utenti in concomitanza per il controllo di uno o più dispositivi, permettendo una maggiore efficienza nella risoluzione dei problemi e una riduzione dei tempi di inattività.



## Lightning Fast Enrollments

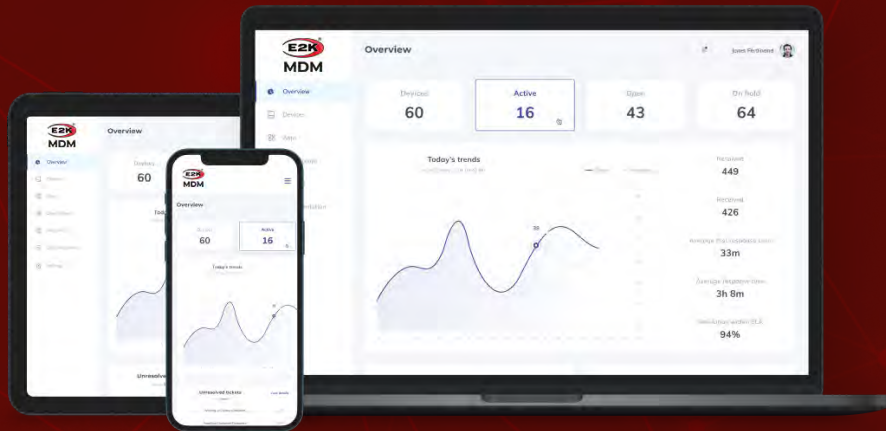
Risparmia tempo e riduce l'errore umano con la registrazione veloce (in meno di 5 minuti) sia per un singolo dispositivo che per l'intero Edge of Things (EoT). Implementa policy, configurazioni, restrizioni di sicurezza e altro ancora.

## Advanced Application Management

Gestione delle app leggera e potente con aggiornamenti istantanei, facile rollback, split test A/B ecc. Installa, disinstalla e aggiorna le applicazioni da remoto senza richiesta di intervento per l'utente, inoltre impedisce ai dipendenti di installare servizi di terze parti.

## Enhanced Security

Blocca o cancella istantaneamente da remoto funzionalità, dati o dispositivi per impedirne un uso improprio.



## Profile Management

Possibilità di creare processi aziendali complessi direttamente nella configurazione del profilo. Possibilità di creare profili operativi illimitati per offrire possibilità infinite, una soluzione moderna e potente.

## Granular Access Control

L'accesso basato sui ruoli definisce un controllo ottimizzato e mantiene la forza lavoro focalizzata, produttiva e sicura con limitazione all'accesso a siti Web, applicazioni e criteri indesiderati.

## Device Tracking & Monitoring

Visibilità completa sulla posizione attuale e sullo stato di salute di ogni dispositivo. Possibilità di ottenere informazioni dettagliate in tempo reale sui livelli della batteria, cronologia delle posizioni, informazioni sulla memoria e altro.

## Geofencing

Tecnologia più precisa e adattabile per definire e monitorare l'ingresso e l'uscita di dispositivi da un'area specifica (tramite l'utilizzo di tecnologie di localizzazione).



**Storm Open Solutions Srl**  
Via F.Santi, 22 – Z.Ind. Bassette  
48123 Ravenna (RA)  
P.IVA 02034260394  
Capitale sociale i.v. € 500.000,00

**Info demo e commerciali:**  
+39 0544.456669 (int. 6)  
supportoclienti@stormopensolutions.it

[www.stormopensolutions.it](http://www.stormopensolutions.it)

**Storm Open Solutions è un'azienda del  
Gruppo Pluriservice**

[pluriservice.it](http://pluriservice.it)