

TRACX M730 TAG RFID



CODICE: TAG-TRACX2

TAG RFID TRACX M730

AD TracX è un prodotto UHF con un design innovativo ottimizzato per la logistica e le applicazioni di gestione della supply chain.

Sfruttando un design unico dell'antenna, AD TracX offre un fattore di forma piccolo ed economico che fornisce una sensibilità di orientamento completa. Inoltre, il prodotto ha un'eccellente gamma di lettura globale su materiali dielettrici leggeri, fornendo prestazioni costanti anche su materiali impegnativi.

Gli inlay AD TracX ad alte prestazioni offrono un'eccellente gamma di lettura e sono compatibili con la serie Impinj M700.



SCOPRI DI PIÙ

SCANSIONA IL QR CODE
PER CONSULTARE
LA SCHEDA TECNICA
SU [PLURISERVICE.IT](https://www.pluriservice.it)



DOGBONE M730

TAG RFID



CODICE: TAG-DOGBONE1

TAG RFID DOGBONE 730

I tag Avery Dennison Smartrac Dogbone™ sono progettati per applicazioni globali di supply chain, industriale, RTI e di cronometraggio sportivo e offrono prestazioni eccellenti in ambienti esigenti e su materiali diversi.

Gli inlay hanno una buona tolleranza all'effetto di detuning dei materiali altamente dielettrici, fornendo prestazioni globali efficaci anche su materiali difficili. L'antenna è di dimensioni ottimizzate per etichette convertite larghe 100 mm / 4 pollici.



SCOPRI DI PIÙ

SCANSIONA IL QR CODE
PER CONSULTARE
LA SCHEDA TECNICA
SU [PLURISERVICE.IT](https://www.pluriservice.it)



BELT M730

TAG RFID



CODICE: TAG-BELT1

TAG RFID BELT M730

Gli inlay e i tag Belt AD hanno dimensioni compatte e sono progettati per applicazioni globali di vendita al dettaglio, industria e supply chain, offrendo prestazioni eccellenti su materiali difficili da tag o a bassa formazione come cartone e plastica e in altri ambienti impegnativi e di accoppiamento ravvicinati.



SCOPRI DI PIÙ

SCANSIONA IL QR CODE
PER CONSULTARE
LA SCHEDA TECNICA
SU PLURISERVICE.IT



AD-456U8 ETSI TAG RFID

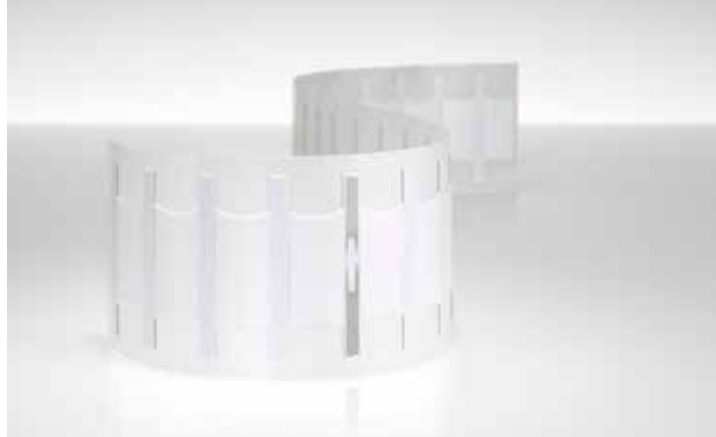


CODICE: TAG-AD456U81

TAG RFID AD-456U8 ETSI

Disponibili in entrambe le versioni FCC ed ETSI, i tag AD-456u8 di Avery Dennison Smartrac sono un'opzione eccellente per l'etichettatura di articoli che non possono essere abilitati alla tecnologia RFID con i tradizionali disegni inlay.

Dotate di un chip UCODE 8 di NXP, le etichette RFID Gen2 UHF sono quindi perfettamente adatte per applicazioni relative alla produzione, ai computer e all'elettronica e ai beni di consumo vari, tra cui bevande come acqua in bottiglia, succhi di frutta e bevande analcoliche in lattine di alluminio. Gli inlay AD-456u8 sono soluzioni robuste, performanti e incredibilmente versatili per l'etichettatura di superfici difficili da leggere.



SCOPRI DI PIÙ

SCANSIONA IL QR CODE
PER CONSULTARE
LA SCHEDA TECNICA
SU PLURISERVICE.IT



AD SQUAREWAVE M730 TAG RFID



CODICE: TAG-SQUAREWAVE1

TAG RFID

AD SQUAREWAVE M730

Gli inlay e Tag AD Squarewave sono progettati per applicazioni globali di vendita al dettaglio, industriali e supply chain, offrendo prestazioni eccellenti non solo su materiali a bassa risoluzione come cartone e plastica, ma anche su materiali con alto effetto dielettrico. Con la larghezza relativamente stretta, questo prodotto ha una prestazione globale uniforme su tutta la banda UHF su varietà di materiali.

I Tag AD Squarewave sono un fattore di forma di 97 mm / 4 pollici, che li rende adatti per l'uso con un'ampia gamma di etichette.

Il chip AD Squarewave offre elevate prestazioni tra diversi materiali e ambienti difficili grazie alle funzionalità di sintonizzazione RF adattiva migliorate.



SCOPRI DI PIÙ

SCANSIONA IL QR CODE
PER CONSULTARE
LA SCHEDA TECNICA
SU PLURISERVICE.IT

